

**SGILIAU  
GOROESI**  
yn y Gweithle



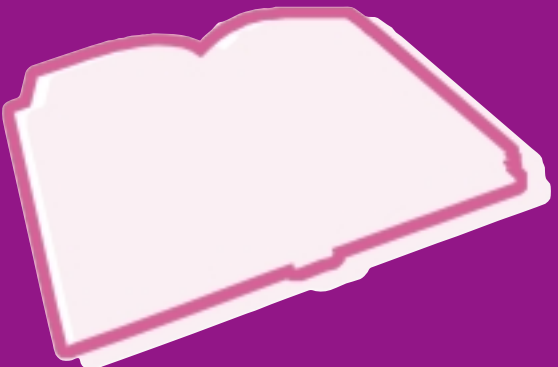
**GOFAL AC  
ADDYSG PLANT**

## Tasgau pob dydd ar gyfer gweithwyr gofal plant

- Siarad â phlant, eu rhieni a staff eraill
- Ateb y ffôn a chymryd negeseuon
- Datrys unrhyw ddadleuon rhwng plant
- Cynllunio a chynnal gweithgareddau chwarae a dysgu
- Helpu plant i fwyta a mynd i'r toiled



1 2 3  
4 5



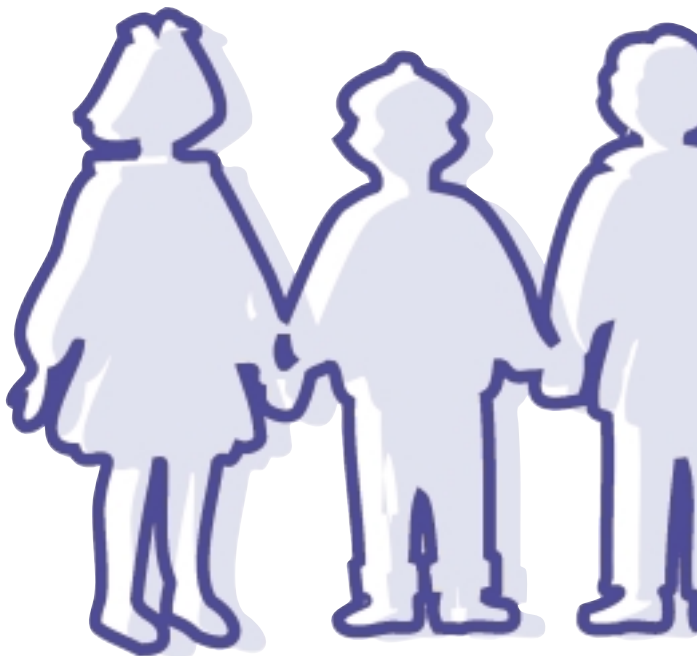
- Cefnogi datblygiad emosiynol a chymdeithasol plant
- Gwneud yn siwr bod yr amgylchedd materol yn lân, yn ddiogel ac yn ysgogi'r plant
- Cwblhau cofnodion a rhoi gwybodaeth i gydweithwyr a gweithwyr proffesiynol eraill



# PA SGILIAU?

## Siarad a Gwrando

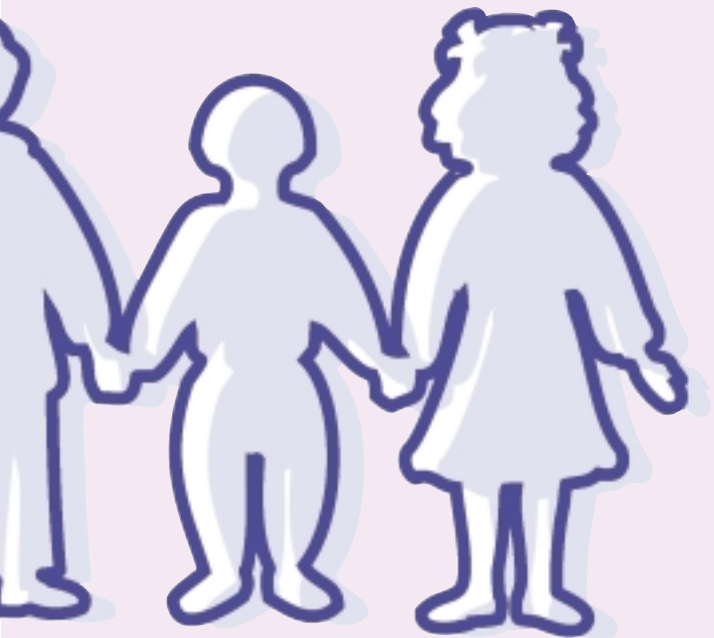
- Gwrando'n ofalus ar amrywiaeth o bobl, e.e. rhieni yn rhoi gwybodaeth am anghenion eu plentyn, plant yn siarad am brofiadau, gweithwyr proffesiynol eraill sy'n rhoi gwybodaeth neu gyfarwyddiadau
- Gofyn cwestiynau synhwyrol i egluro sefyllfa, e.e. i rieni sy'n rhoi eu plant i'ch gofal, i blant am eu syniadau a'u teimladau
- Rhoi esboniadau a chyfarwyddiadau clir, e.e. i blant am weithgareddau chwarae a datblygu, i rieni am ymddygiad eu plentyn neu weithgareddau sydd wedi'u cynllunio, i weithwyr proffesiynol eraill mewn sefyllfa gwaith tîm



- Siarad â llais clir a dymunol wrth ddarllen neu ddweud stori wrth blant unigol neu grwpiau bychan
- Defnyddio tôn llais ac iaith corff gyfeillgar a chadarnhaol i sefydlu a chynnal perthynas dda, e.e. â phlant sy'n cyrraedd y ganolfan, â rhieni sy'n dod i nôl eu plant neu'n eu gadael, â phlant yn ystod eu gweithgareddau, wrth reoli ymddygiad

## Darllen

- Cael gwybodaeth o dablau a siartiau, e.e. amserlenni, siartiau pwysau/taldra, labeli golchi dillad
- Dilyn cyfarwyddiadau ysgrifenedig, e.e. ar becynnau bwyd a diod, labeli ar gyfer meddyginiaeth, rhybuddion iechyd a diogelwch, teganau ac offer
- Darllen gwybodaeth syml, e.e. mewn nodiadau gan rieni, llyfrau stori i blant, llawlyfrau a chyfeirlyfrau
- Dilyn trefn yr wyddor i ganfod gwybodaeth, e.e. mewn llyfrau ffôn, catalogau, systemau ffeilio



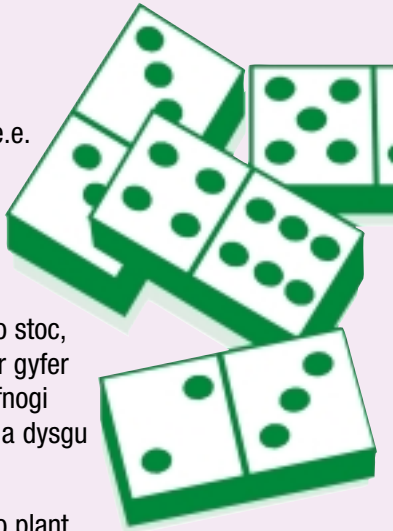
## Ysgrifennu

- Llenwi ffurflenni syml yn gywir, e.e. ffeiliau plant, llyfr damweiniau, rhestrau stoc ac archebion
- Ysgrifennu'n glir, e.e. i labelu gwaith plant, i labelu offer ac eiddo, i wneud deunyddiau dysgu neu chwarae
- Ysgrifennu negeseuon a nodiadau byr a syml, e.e. at rieni am weithgareddau sydd ar droed, fel cofnodion o sgysiau ffôn, ar gyfer cydweithwyr




## Sgiliau Rhif

- Ysgrifennu rhifau yn glir, e.e. rhifau ffôn, rhifau ar gyfer gweithgareddau dysgu plant, cofnodi pwysau neu daldra plant
- Cyfrif a rhannu, e.e. gwirio stoc, gosod deunyddiau allan ar gyfer gweithgareddau plant, cefnogi gweithgareddau chwarae a dysgu sy'n cynnwys rhifau
- Mesur pwysau, e.e. pwyso plant ifanc, pwyso deunyddiau ar gyfer gweithgareddau coginio a chrefft
- Mesur hyd, e.e. taldra plant, marcio defnyddiau ar gyfer eu torri, gosod deunyddiau ar gyfer gweithgareddau chwarae
- Defnyddio amser, e.e. amseru gweithgareddau, defnyddio stopwats, cynllunio amserlenni o weithgareddau ar gyfer bwydo, mynd â'r plant i'r toiled a seibiant





## **Sgiliau cyfathrebu sydd eu hangen mewn gwaith gofal plant**

- Darllen – deall gwybodaeth ysgrifenedig a graffigol syml, e.e. nodiadau a negeseuon, pecynnau a labeli, straeon plant, cyfeirlyfrau, llawlyfrau a chyfarwyddiadau, rhybuddion iechyd a diogelwch
  - Ysgrifennu – llenwi cofnodion, ysgrifennu nodiadau a negeseuon, labelu eitemau, e.e. ffeiliau plant, nodiadau ar gyfer rhieni, gwaith arlunio plant
  - Siarad a Gwrando – siarad wyneb yn wyneb, yn unigol neu mewn grwpiau bychan â phlant, â'u rhieni ac â chydweithwyr, siarad ar y ffôn, dweud a darllen straeon, rhoi cyfarwyddiadau i grwpiau bychan o blant
- 

## **Sgiliau rhifedd sydd eu hangen mewn gwaith gofal plant**

- Rhifau – cofnodi rhifau a deall siartiau a thablau, e.e. rhifau ffôn, siartiau pwysau, amserlenni
- Mesuriadau – pwyso a mesur hyd syml, e.e. pwysau a thaldra plant, deunyddiau ar gyfer gweithgareddau
- Amser – amseru ac amserlennu gweithgareddau, e.e. trefn ddyddiol, amser gweithgareddau, calendr digwyddiadau

I ddechrau gwaith neu i wneud CGC (NVQ) mewn gofal ac addysg plant, mae angen y lefelau canlynol o sgiliau sylfaenol:

- cyfathrebu yn uwch na Lefel 1;
- rhifedd ar neu yn uwch na Lefel 1.



Am ragor o wybodaeth, cysylltwch â:

Yr Asiantaeth Sgiliau Sylfaenol/  
The Basic Skills Agency,  
Commonwealth House,  
1–19 New Oxford Street,  
London WC1A 1NU

Ffôn: 020 7405 4017

Ffacs: 020 7440 7770

ebost: ymholiadau@

basic-skills.co.uk

[www.sgiliau-sylfaenol-cymru.org](http://www.sgiliau-sylfaenol-cymru.org)

