

SDR 195/2008

26 Tachwedd 2008

## CANLYNIADAU ARHOLIADAU YNG NGHYMRU, 2007/08

Mae'r Datganiad Ystadegol yma yn darparu canlyniadau o arholiadau allanol a safwyd gan ddisgyblion a oedd yn 15 neu 17 mlwydd oed ar ddechrau'r flwyddyn academaidd, mewn ysgolion yng Nghymru yn 2007/08. Mae'n diweddarau'r ffigurau dros dro a gyhoeddwyd yn SDR 150/2008 ar 30 Medi. Dangosir y newidiadau mewn meysydd data allweddol yn sgil y diweddariad hwn ar dudalen olaf y datganiad hwn.

### Prif Bwyntiau ar gyfer 2007/08:

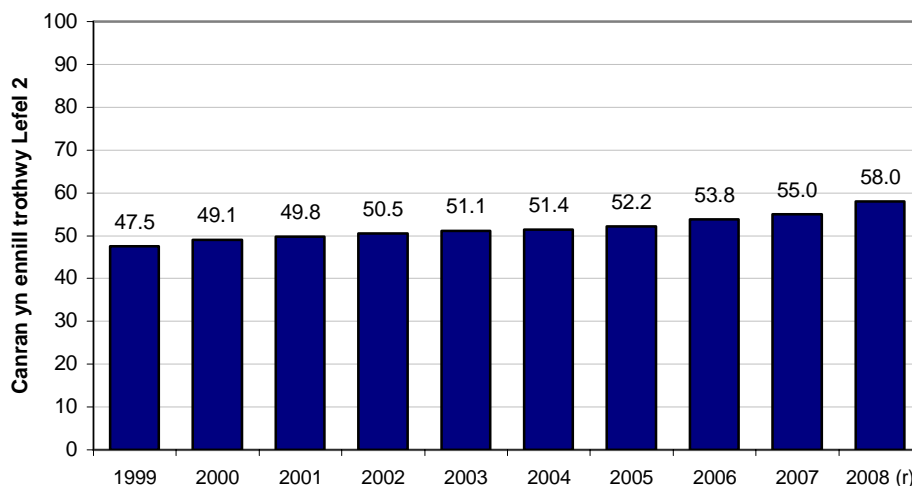
#### Disgyblion 15 mlwydd oed

- Enillodd 87 y cant y trothwy lefel 1, 1 pwynt canran yn uwch nag yn 2006/07 a 3 pwynt canran yn uwch o'i gymharu â 1998/99 (Tabl 1);
- Enillodd 58 y cant y trothwy lefel 2, 3 pwynt canran yn uwch nag yn 2006/07 a 10 pwynt canran yn uwch o'i gymharu â 1998/99 (Siart 1 a Thabl 1);
- Enillodd 46 y cant y trothwy lefel 2 gan gynnwys gradd TGAU A\*-C mewn Saesneg neu Gymraeg iaith gyntaf, a mathemateg, 1 pwynt canran yn uwch nag yn 2006/07 (Tabl 1);
- 356 oedd y sgôr pwyntiau cyfartalog eang, 12 pwynt yn uwch nag yn 2006/07 (Tabl 1).

#### Disgyblion 17 mlwydd oed

- Enillodd 94 y cant o'r disgyblion a gofrestrwyd ar gyfer 2 Safon Uwch neu gyfwerth y trothwy Lefel 3, yr un canran ag yn 2006/07 ond 3 pwynt canran yn uwch o'i gymharu â 1998/99 (Tabl 2);
- 631 oedd y sgôr pwyntiau cyfartalog eang, 12 bwynt yn uwch na 2006/07 (Tabl 2).

### Siart 1: Canran y disgyblion 15 oed a gyflawnodd trothwy Lefel 2 threshold (a)



(a) Hyd at 2005/06, yn cynnwys TGAU, TGAU Cwrs Byr, GNVQ ac NVQ. O 2006/07 yn cynnwys pob cymwyster cydnabyddedig i ddisgyblion o dan 16 mlwydd oed yng Nghymru.

Cyswllt: Ffôn: 029 2082 5514 E-bost: school.stats@wales.gsi.gov.uk

Diweddariad Nesaf: Medi 2009 (Dros Dro)



**Tabl 1: Disgyblion 15 oed ar ddechrau'r flwyddyn academaidd (a) (b)**

	Canran o ddisgyblion 15 oed â....						
	Nifer y disgyblion 15 oed	enillodd drothwy Lefel 1	enillodd drothwy Lefel 2	enillodd drothwy Lefel 2 gan gynnwys gradd TGAU A*-C mewn Saesneg neu Gymraeg iaith gyntaf a mathemateg			enillodd drothwy Lefel 2 ym mhob un o'r pynciau craidd (c)
sgôr pwyntiau cyfartalog eang				sgôr pwyntiau cyfartalog eang	sgôr pwyntiau cyfartalog eang		
1998/99	35,472	83.4	47.5	..	..	35.5	47.5
1999/2000	35,584	84.8	49.1	..	..	36.4	49.1
2000/01	37,170	84.5	49.8	..	..	36.5	49.8
2001/02	37,116	84.8	50.5	..	..	36.9	50.5
2002/03	37,993	85.1	51.1	..	..	37.5	51.1
2003/04	39,212	85.3	51.4	..	324.7	37.7	51.4
2004/05	38,495	85.2	52.2	..	327.7	38.4	52.2
2005/06	38,859	86.0	53.8	..	335.4	39.7	53.8
2006/07	39,576	86.0	55.0	44.4	343.9	40.0	54.2
2007/08 (r)	39,027	86.8	58.0	45.6	356.0	44.4	55.8

- (a) Hyd at 2005/06: yn cynnwys TGAU, TGAU Cwrs Byr, GNVQ ac NVQ. O 2006/07 yn cynnwys pob cymwyster cydnabyddedig i ddisgyblion o dan 16 mlwydd oed yng Nghymru.
- (b) Oedrannau ar ddechrau'r flwyddyn academaidd. Yn cynnwys canlyniadau ar gyfer disgyblion 15 oed mewn ysgolion a gynhelir ac ysgolion annibynnol, a enillwyd yn ystod y flwyddyn academaidd, ac unrhyw arholiadau a safwyd pan yn ifancach.
- (c) Dangosydd Pynciau Craidd: cyflawnodd drothwy Lefel 2 mewn Saesneg neu Gymraeg iaith gyntaf, mathemateg a gwyddoniaeth.

**Tabl 2: Disgyblion 17 oed ar ddechrau'r flwyddyn academaidd (a) (b)**

	Nifer o ddisgyblion 17 mlwydd oed a gofrestrwyd ar gyfer 2 Safon Uwch neu gyfwerth	Canran o ddisgyblion 17 mlwydd oed a gofrestrwyd ar gyfer 2 Safon Uwch neu gyfwerth a enillodd y trothwy Lefel 3		Nifer o ddisgyblion 17 mlwydd oed	Sgôr bwyntiau cyfartalog eang ar gyfer disgyblion 17 oed
1998/99	9,249	90.7	26,001	..	
1999/2000	9,364	92.0	26,648	..	
2000/01	8,704	92.7	10,843	..	
2001/02	9,486	94.4	11,201	..	
2002/03	9,848	93.9	11,568	..	
2003/04	10,041	94.9	11,822	..	
2004/05	10,373	94.4	12,072	..	
2005/06	10,731	93.9	12,507	..	
2006/07	10,592	93.9	12,418	618.5	
2007/08 (r)	10,943	94.2	12,653	630.9	

- (a) Hyd at 2005/06: yn cynnwys Safon Uwch, Uwch Gyfrannol a Thystysgrifau Addysg Alwedigaethol Uwch (TAAU). O 2006/07, yn cynnwys pob cymhwyster cydnabyddedig yng Nghymru.
- (b) Yn cynnwys ysgolion annibynnol, ond nid sefydliadau addysg bellach.

**Tabl 3: Disgyblion 15 oed ar ddechrau'r flwyddyn academaidd, 2007/08, yn ôl AALI (a) (b)**

	Canran o ddisgyblion 15 oed â...						
	Nifer y disgyblion 15 oed	enillodd drothwy Lefel 1	enillodd drothwy Lefel 2	enillodd drothwy Lefel 2 gan gynnwys gradd TGAU A*-C mewn Saesneg neu Gymraeg iaith gyntaf a mathemateg	sgôr pwyntiau cyfartalog eang	enillodd drothwy Lefel 2 ym mhob un o'r pynciau craidd (c)	enillodd 5 neu fwy TGAU gradd A*-C neu gymhwyster cyfwerth
Ynys Môn	805	88.3	57.5	42.1	350.8	41.4	57.5
Gwynedd	1,494	89.2	62.4	50.7	375.4	50.3	62.2
Conwy	1,363	85.8	60.4	45.0	350.7	44.1	58.4
Sir Ddinbych	1,386	84.3	51.5	40.4	326.4	40.3	50.9
Sir y Fflint	1,920	90.1	57.3	45.2	347.8	45.5	57.0
Wrecsam	1,420	88.0	53.7	42.3	365.6	40.5	52.1
Powys	1,641	91.8	66.6	56.3	387.5	55.3	65.3
Ceredigion	839	89.5	61.6	47.6	395.0	47.3	61.1
Sir Benfro	1,540	87.1	60.8	48.6	375.1	47.7	58.3
Sir Gaerfyrddin	2,287	89.3	62.2	49.5	379.8	48.3	61.2
Abertawe	2,800	86.5	57.8	50.2	342.7	49.4	57.5
Castell-Nedd Port Talbot	1,794	89.5	63.4	51.0	361.9	48.9	61.6
Pen-y-Bont ar Ogwr	1,705	87.3	56.0	42.9	358.9	41.8	53.5
Bro Morgannwg	1,683	91.1	68.7	50.5	428.4	49.2	62.1
Rhondda, Cynon, Taf	3,144	83.6	52.8	37.3	339.5	36.2	47.0
Merthyr Tudful	757	82.3	45.8	33.7	320.2	33.0	40.2
Caerffili	2,409	85.9	52.2	40.6	332.0	38.8	50.8
Blaenau Gwent	916	80.9	46.0	31.2	298.7	30.5	45.3
Tor-faen	1,418	86.7	56.6	41.3	351.4	39.9	48.6
Sir Fynwy	993	88.1	57.7	47.2	353.3	46.2	57.0
Casnewydd	1,831	84.8	54.7	42.5	338.6	39.8	52.8
Caerdydd	3,879	84.9	55.6	43.5	343.5	42.6	53.9
Cymru (d) (r)	39,027	86.8	58.0	45.6	356.0	44.4	55.8

(a) Yn cynnwys pob cymwyster cydnabyddedig i ddisgyblion o dan 16 mlwydd oed yng Nghymru.

(b) Oedrannau ar ddechrau'r flwyddyn academaidd. Yn cynnwys canlyniadau ar gyfer disgyblion 15 oed mewn ysgolion a gynhelir, a enillwyd yn ystod y flwyddyn academaidd, ac unrhyw arholiadau a safwyd pan yn ifancach.

(c) Dangosydd Pynciau Craidd: cyflawnodd drothwy Lefel 2 mewn Saesneg neu Gymraeg iaith gyntaf, mathemateg a gwyddoniaeth.

(d) Yn cynnwys ysgolion annibynnol a disgyblion o system addysg nad yw'n seiliedig ar y Gymraeg na'r Saesneg.

**Tabl 4: Disgyblion 17 oed ar ddechrau'r flwyddyn academaidd, 2007/08, yn ôl AALI (a)**

	Nifer o ddisgyblion 17 mlwydd oed a gofrestrwyd ar gyfer 2 Safon Uwch neu gyfwerth	Canran o ddisgyblion 17 mlwydd oed a gofrestrwyd ar gyfer 2 Safon Uwch neu gyfwerth a enillodd y trothwy Lefel 3		Nifer o ddisgyblion 17 mlwydd oed	Sgôr bwyntiau cyfartalog eang ar gyfer disgyblion 17 oed
Ynys Môn	251	97.2		261	679.5
Gwynedd	325	93.5		333	704.9
Conwy	398	94.5		467	639.8
Sir Ddinbych	354	91.0		424	563.5
Sir y Fflint	570	93.9		698	576.1
Wrecsam	119	95.8		165	629.3
Powys	573	96.9		609	698.4
Ceredigion	364	93.7		414	658.7
Sir Benfro	540	94.6		590	691.6
Sir Gaerfyrddin	612	96.1		686	682.5
Abertawe	485	93.2		587	568.6
Castell-Nedd Port Talbot	125	100.0		157	604.4
Pen-y-Bont ar Ogwr	629	91.1		704	629.2
Bro Morgannwg	643	95.8		720	734.2
Rhondda, Cynon, Taf	1,020	93.0		1,286	541.9
Merthyr Tudful	217	90.8		276	532.1
Caerffili	459	96.3		508	619.7
Blaenau Gwent	208	91.3		234	585.4
Tor-faen	356	95.5		425	591.1
Sir Fynwy	369	93.0		404	639.3
Casnewydd	643	91.4		695	641.7
Caerdydd	1,107	93.7		1,323	622.6
Cymru (b) (r)	10,943	94.2		12,653	630.9

(a) Yn cynnwys pob cymhwyster cydnabyddedig yng Nghymru.

(b) Yn cynnwys ysgolion annibynnol, ond nid sefydliadau addysg bellach.

**Tabl 5: Disgyblion 15 oed ar ddechrau'r flwyddyn academaidd - cymhariaeth â Lloegr, 2007/2008 (a)**

	Nifer y disgyblion 15 oed	Canran o ddisgyblion 15 oed â...		
		enillodd drothwy Lefel 1	enillodd drothwy Lefel 2	enillodd drothwy Lefel 2 gan gynnwys gradd TGAU A*-C mewn Saesneg neu Gymraeg iaith gyntaf a mathemateg
Cymru (r)	39,027	86.8	58.0	45.6
Lloegr (p)	653,892	90.6	64.2	47.0

(a) Yn cynnwys pob cymhwyster a gymeradwyir ar gyfer disgyblion llai na 16 oed gan Llywodraeth Cynulliad Cymru neu QCA yn Lloegr.

(p) Mae'r data dros dro ar gyfer Lloegr yn seiliedig ar ddisgyblion 15 oed ac nid y cohort ffafriol o ddisgyblion ar ddiwedd Cyfnod Allweddol

4. Ffynhonnell: Datganiad Ystadegol Cyntaf yr Adran Addysg a Sgiliau:

[SFR28/2008 GCSE and Equivalent Results in England, 2007/08 \(Provisional\)](#)

## Prif Bwyntiau ynglŷn a'r ansawdd

1. Mae'r ffigurau yn y datganiad hwn wedi'i selio ar wybodaeth a gasglwyd ar gyfer yr ymarfer perfformiad ysgolion 2008 ac wedi'i wirio gan yr ysgolion. Mae'r ffigurau nawr yn cynnwys unrhyw ail-raddio neu ddiddymu ac yn ogystal galwedigaethau ar goll lle darparir tystiolaeth gan yr ysgol cyn y dyddiad cau.
2. Mae'r wybodaeth yn y datganiad hwn yn ymwneud â'r holl ysgolion ar gyfer ffigurau Cymru a'r grwpiau pwnc, ac ysgolion uwchradd, arbennig a gynhelir ac unedau cyfeirio disgyblion ar gyfer ffigurau AALI.
3. Casglwyd data o'r cyrff dyfarnu canlynol: CBAC, Edexcel, OCR, AQA, CCEA, CITB, EMTA, Hospitality Awarding Body, City and Guilds, ASDAN, CACHE, IFS, IMI, VTCT a'r Bwrdd Arholi London Chamber of Commerce and Industry.
4. Cyhoeddwyd data am y lefelau trothwy am y tro cyntaf yn 2007 (fel dangosyddion dros dro). Bellach, cant eu ystyried fel prif ddangosyddion am berfformiad mewn ysgolion uwchradd. Mae'r trothwyon yn cynrychioli cyfaint, neu 'maint' cymwysterau ar lefel benodol ar y Fframwaith Cymwysterau Cenedlaethol (NQF). Mae 3 trothwy:  
Lefel 1 - canlyniadau ar Lefel 1 yn gyfystyr i gyfaint 5 TGAU gradd D-G;  
Lefel 2 - canlyniadau ar Lefel 2 yn gyfystyr i gyfaint 5 TGAU gradd A\*-C;  
Lefel 3 - canlyniadau ar Lefel 3 yn gyfystyr i gyfaint 2 Safon Uwch gradd A-E.

## Symbolau

- (r) data wedi'i ddiwygio o'r data dros dro a gyhoeddwyd ar 30 Medi 2008  
.. ddim ar gael

## Diwygiadau i ddata dros dro a gyhoeddwyd ar 30 Medi

### Disgyblion 15 oed ar ddechrau'r flwyddyn academaidd

	Canran o ddisgyblion 15 oed â...						
	enillodd drothwy Lefel 2 gan gynnwys gradd TGAU A*-C mewn Saesneg neu Gymraeg iaith gyntaf a mathemateg				sgôr pwyntiau cyfartalog eang	enillodd drothwy Lefel 2 ym mhob un o'r pynciau craidd (c)	enillodd 5 neu fwy TGAU gradd A*-C neu gymhwyster cyfwerth
	Nifer y disgyblion 15 oed	enillodd drothwy Lefel 1	enillodd drothwy Lefel 2				
2007/08 (r)	39,027	86.8	58.0	45.6	356.0	44.4	55.8
Gwahaniaeth yn erbyn y data dros dro	-3 (disgybl)	0.4 (pwyntiau %)	1.2 (pwyntiau %)	0.4 (pwyntiau %)	6.3 (pwyntiau)	3.6 (pwyntiau %)	-0.2 (pwyntiau %)

### Disgyblion 17 oed ar ddechrau'r flwyddyn academaidd

	Canran o ddisgyblion 17 mlwydd oed a gofrestrwyd ar gyfer 2 Safon Uwch neu gyfwerth a enillodd y trothwy Lefel 3				Nifer o ddisgyblion 17 mlwydd oed	Sgôr bwyntiau cyfartalog eang ar gyfer disgyblion 17 oed
	Nifer o ddisgyblion 17 mlwydd oed a gofrestrwyd ar gyfer 2 Safon Uwch neu gyfwerth					
2007/08 (r)	10,943		94.2		12,653	630.9
Gwahaniaeth yn erbyn y data dros dro	197 (disgybl)		0.2 (pwyntiau %)		0 (disgybl)	10.3 (pwyntiau)